

February 29, 2024 / 29 février 2024 / 29 de fevereiro de 2024

---

# General Call / Appel Général / Chamada Geral

**Welcome!**  
**Bienvenue !**  
**Bem-vindo!**



*Mariam Nabukenya  
Wamala, Co-Chair*



*Gabrielle Hunter  
Co-Chair*

português

English



Interpretation

français

*Slides*  
*Diapositives*  
*Slides*



[www.bit.ly/sbcwgcalls](http://www.bit.ly/sbcwgcalls)

<b>Boas-vindas</b>	<b>Gabrielle Hunter</b> <i>Co-presidente do Grupo de Trabalho da MSC</i>
<b>Actualizações do GT SBC</b>	<b>Ashley Riley</b> <i>Coordenador do grupo de trabalho da MSC</i>
<b>O tema de hoje</b>	<b>Gabrielle Hunter</b> <i>Co-presidente do Grupo de Trabalho da MSC</i>
<b>Envolver as OSC na distribuição de MTI</b>	<b>Miko Thomas</b> <i>Aliança para a Prevenção da Malária</i> <b>Daniel Gbue, Deborah Oryiman</b> <i>Sociedade para a Saúde Familiar da Nigéria</i>
<b>Utilização do kit de ferramentas para líderes comunitários e religiosos na Zâmbia</b>	<b>Mubila Mubila</b> <i>PAMO Plus</i>
<b>PERGUNTAS E RESPOSTAS</b>	<b>Elizabeth Chiyende, Moderator</b> <i>Comité de Direção do Grupo de Trabalho MSC</i>
<b>Encerramento</b>	<b>Suse Emiliano</b> <i>Comité de Direção do Grupo de Trabalho MSC</i>

# SBC WG Updates

Mises à jour du  
GT CSC

Actualizações do  
GT MSC



*Ashley Riley*  
MSC WG Coordinator

# Atualização do grupo de trabalho do grupo diretor da MSC

- O "Comité de Direção" passou a ser o "Grupo de Direção", em conformidade com as orientações da gestão baseada nos resultados.
- As eleições para 1 lugar no grupo diretor tiveram lugar de 1 a 15 de fevereiro de 2024.
- **Obrigado** a todos os candidatos e a todos os que votaram!
- Temos o prazer de anunciar a inclusão de um novo membro no Grupo de Direção, para um mandato de dois anos com início em março deste ano.



**Welcome! | Bienvenue ! | Bem-vindo!**



**Dr. Grace Miheso**  
**Grupo de**  
**Direcção**  
**2024 - 2026**

**Thank you! | Merci ! | Obrigado!**



**Ibrahima Sanoh**  
**Grupo de**  
**Direcção**  
**2021 - 2023**



# Próximas eleições dos grupos de trabalho da MSC

- **1 cargo de co-presidente:**
  - Nomeações abertas : [abril de 2024](#)
  - Votação: [maio de 2024](#)
  - **Sobreposição** com as actuais co-presidentes Mariam e Gabrielle: [junho - outubro de 2024](#)
  - Início oficial do mandato: [novembro de 2024](#)
- **2º posição de Co-presidente e 4 posições no grupo diretor:**
  - Nomeações abertas: [novembro de 2024](#)
  - Votação: [dezembro de 2024](#)
  - Início oficial do mandato: [janeiro 2025](#)
- Consultar os termos de referência do grupo de trabalho MSC para as condições de elegibilidade do sítio, que estão claramente descritas.

# Today's theme: Community- Based Structures

Thème du jour : Structures  
communautaires

O tema de hoje: Estruturas  
de base comunitária



*Gabrielle Hunter*  
*Co-Chair*

# Bem-vindo à Aliança para a Prevenção da Malária!

- Aliança de mais de 40 parceiros:
  - Organizações governamentais, do sector privado, religiosas e humanitárias
- Missão centrada nos MTI:
  - Aumentar a apropriação e a utilização dos MTI, reunindo os parceiros nacionais e internacionais que apoiam o fornecimento de MTI
- Forte colaboração com os mecanismos RBM:
  - Sub-vertente no âmbito do Comité de Parceiros de Apoio Nacional/Regional (CRSPC)
  - Grupo de Trabalho sobre Controlo de Vectores
  - Grupo de Trabalho sobre Mudança Social e Comportamental

## Impacto em 2022



**About 190M**

ITNs distributed globally



**Over 90**

Technical consultations provided to 21 countries



**About 190**

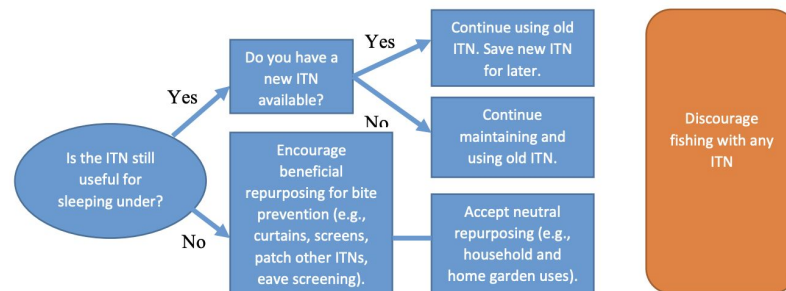
thousand children under 5 years' lives saved

[allianceformalariaprevention.com](https://allianceformalariaprevention.com)

# Colaboração entre os grupos de trabalho AMP e MSC: Passado, presente e futuro

## Passado

- **2018:** Co-desenvolveu a declaração de consenso *sobre a reutilização dos MTI: Aplicações para mensagens e acções de BCC a nível nacional*
- **2020:** Feedback da AMP sobre o Guia do Programa MSC do GT MSC *Malária MSCno contexto da COVID-19*
- **2022:** Apresentação da AMP sobre *Mensagens sobre a colocação de novos tipos de mosquiteiros tratados com inseticida (MTI)* ao Fórum Virtual do GT MSC
- **2023:** Colaborou no produto do GT MSC *Defender a MSC para a malária*



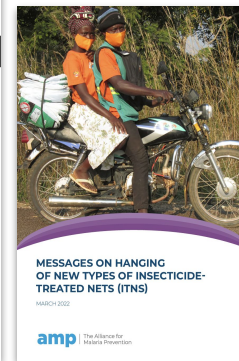
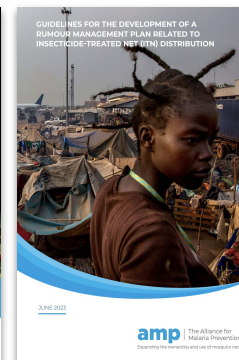
# Colaboração entre os grupos de trabalho AMP e MSC: Passado, presente e futuro

## Em curso

- Participar nas reuniões e chamadas , **webinars específicos para os membros**
- Utilização cruzada de **MSC guias e ferramentas** (AMP tem 28 recursos MSC!)

## Futuro

- O GT MSC ajudará a atualizar o capítulo sobre comunicação do **AMP Toolkit 2.0**
- E mais!



# Colaboração entre os grupos de trabalho AMP e MSC: Passado, presente e futuro

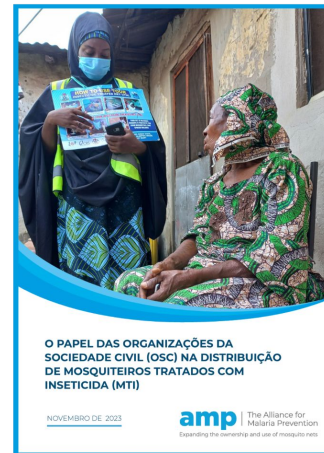
- GT AMP e MSC: Trabalho sinérgico e intersectorial
- A MSC é necessária **antes de, durante e depois de** Distribuições de ITN
  - Comportamentos: Aquisição, utilização, cuidados e reutilização benéfica ou neutra dos MTI
  - Coordenação: Ligação dos grupos de trabalho técnicos nacionais de MSC com os parceiros de distribuição de AMP e ITN para alinhar esforços
- **As estruturas baseadas na comunidade são vitais** para o trabalho dos programas AMP e MSC
  - Líderes comunitários, líderes religiosos, membros do clero, grupos de ação comunitária no domínio da saúde, grupos de mulheres, organizações da sociedade civil, etc.
  - Estruturas que formam o tecido das comunidades e que devem fazer parte integrante dos esforços de controlo da malária



**amp**

# O debate de hoje: Envolver as organizações de base comunitária

- Partilharemos dois guias práticos e estudos de caso da Nigéria e da Zâmbia
- **Miko Thomas** (AMP):
  - *O papel das organizações da sociedade civil (OSC) na distribuição de mosquiteiros tratados com inseticida (MTI)*
- **Daniel Gbue, Deborah Oryiman** (Sociedade para a Saúde Familiar da Nigéria):
  - *Experiência de trabalho com organizações da sociedade civil na distribuição de MTI*
- **Mubila Mubila** (PAMO Plus):
  - *Utilização da Ação Inovadora Kit de ferramentas MSC contra a malária para líderes comunitários e religiosos na Zâmbia*



**Kit de Ferramentas de Mudança Social e Comportamental**  
para Líderes Comunitários e Religiosos contra a Malária



# O papel das organizações da sociedade civil na distribuição de MTI



*Miko Thomas*

*Aliança para a Prevenção da Malária*





The Alliance for  
Malaria Prevention

# O papel das organizações da sociedade civil (OSC) na distribuição de mosquiteiros tratados com inseticida (MTI)

Chamada geral do GT MSC  
29 de fevereiro de 2024



# Visão geral da AMP

# VISÃO GERAL DA AMP

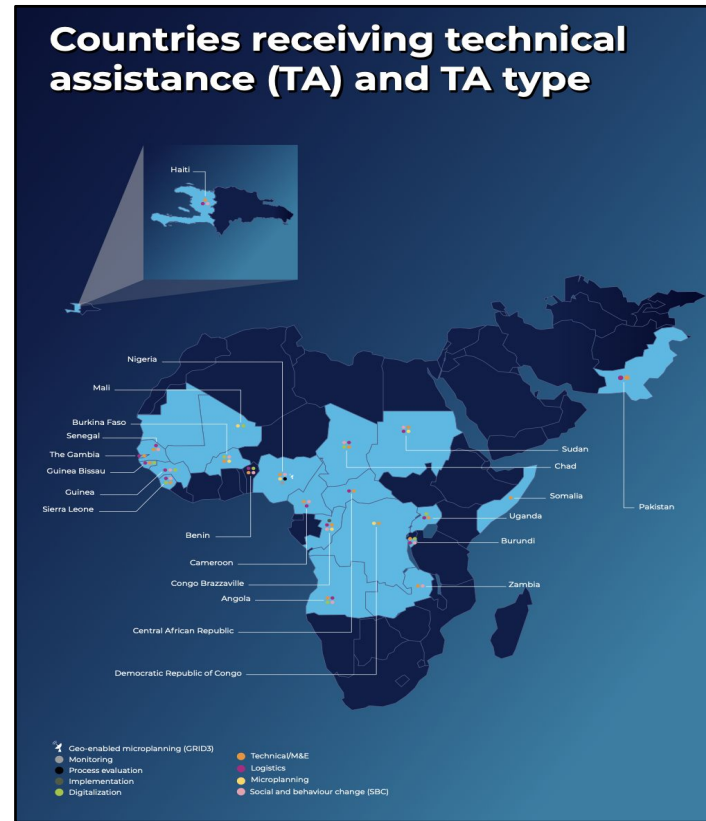
A [Aliança para a Prevenção da Malária \(AMP\)](#) é uma parceria global, sediada e presidida pela [Federação Internacional das Sociedades da Cruz Vermelha e do Crescente Vermelho \(FICV\)](#) centrada em três actividades principais:

1. Coordenação dos parceiros envolvidos na campanha de mosquiteiros tratados com inseticida (MTI) e nas actividades de distribuição contínua (DC).
2. Desenvolvimento e divulgação de orientações operacionais para o planeamento e a implementação da distribuição de MTI com base na aprendizagem iterativa e nas lacunas identificadas.
3. Apoio aos programas nacionais de luta contra a malária e aos parceiros com assistência técnica para o planeamento e a execução da distribuição de MTI com base nos pedidos dos países.

Os esforços da AMP apoiam a realização dos objectivos da Estratégia Técnica Global (GTS) da OMS para uma elevada cobertura e utilização de MTI. A AMP é um dos principais membros do Comité de Parceiros de Apoio Regional por País (CRSPC) da Parceria RBM para Acabar com a Malária.

# Todos são bem-vindos a juntar-se à Parceria AMP!

- Para aderir à lista de correio eletrónico das AMP - encontrar a ligação [aqui](#)
- Para participar na chamada semanal da AMP (quarta-feira, 10AM EDT) - encontrar a ligação [aqui](#)
- Estamos sempre à procura de apresentações temáticas de países na chamada semanal e para webinars, por isso, entre em contacto connosco para partilhar as suas inovações e lições aprendidas!
  - [marcy.erskine@ifrc.org](mailto:marcy.erskine@ifrc.org)
  - [Elisa.Riquier@ifrc.org](mailto:Elisa.Riquier@ifrc.org)



# O papel das organizações da sociedade civil na distribuição de MTI

# O papel das organizações da sociedade civil (OSC) na distribuição de mosquiteiros tratados com inseticida (MTI)

Orientações mais recentes da MSC publicadas / divulgadas pela AMP

- Orientações e recomendações
- Ferramentas adaptáveis

Os documentos baseiam-se em grande medida na experiência de Nigéria em campanhas de massas de MTI

- Alargar o alcance do MSC
- Aumentar a sustentabilidade da MSC
- Aumentar a capacidade e a apropriação local



# Definição de OSC



As organizações da sociedade civil, ou seja, entidades voluntárias não estatais e sem fins lucrativos formadas por pessoas na esfera social, representam uma vasta gama de interesses. Elas *"compreendem toda a gama de organizações formais e informais da sociedade"* e podem incluir organizações religiosas (FBOs), organizações comunitárias (CBOs), organizações não governamentais locais (ONGs), Sociedades Nacionais da Cruz Vermelha e do Crescente Vermelho, etc.

- Banco Africano de Desenvolvimento: [https://www3.weforum.org/docs/WEF\\_FutureRoleCivilSociety\\_Report\\_2013.pdf](https://www3.weforum.org/docs/WEF_FutureRoleCivilSociety_Report_2013.pdf)

# A R&R das OSC na sociedade

As funções e responsabilidades das OSC na sociedade são variadas e podem incluir

- "Guardião": responsabilizar as instituições, promover a transparência e a responsabilidade
- Defender: sensibilizar para as questões e desafios sociais e defender a mudança
- Prestador de serviços: prestação de serviços para satisfazer as necessidades da sociedade em domínios como a educação, a saúde, a alimentação e a segurança; gestão de catástrofes, preparação e resposta a emergências
- Especialista: contribuir com conhecimentos e experiência únicos/fundamentais para a definição de políticas e estratégias, bem como identificar e criar soluções
- Reforço das capacidades: proporcionar formação educativa e profissional com base nas necessidades
- Representante: Fazer ouvir a voz dos marginalizados ou sub-representados
- Campeão da cidadania: incentivar a participação dos cidadãos e apoiar os seus direitos
- Apoiante solidário: promover os valores humanitários

Papel da sociedade civil. Civil Society Bahamas. <https://www.civilsocietybahamas.org/role-of-civil-society>



# As OSC como um ativo

- Fazem parte da comunidade
  - Muito provavelmente já são conhecidos pelos membros da comunidade
  - Conhecem as comunidades em que operam melhor do que as pessoas a nível distrital ou nacional
- Estará na comunidade muito depois da campanha
  - Sustentabilidade das acções da MSC
- Representar os membros das suas comunidades
  - O investimento nas OSC pode conduzir a comunidades mais fortes e mais resistentes



# Participação das OSC na distribuição de redes mosquiteiras tratadas com inseticida

- Idealmente: em todas as fases das actividades de distribuição (planeamento e execução) do ITN
  - **Planeamento:** Ter um conhecimento profundo das comunidades com que pretende trabalhar
  - **Advocacia:** procurar ativamente o apoio de líderes comunitários e pessoas influentes para as actividades de distribuição de MTI.
  - **Mobilização social:** Facilitar o acesso às comunidades durante a distribuição de redes mosquiteiras tratadas com inseticida.
  - **Comunicação sobre mudanças sociais e comportamentais (MSCC):** Assegurar uma presença mais permanente nas comunidades
  
- Na realidade: raramente é possível garantir que as OSC façam parte do processo de planeamento.

# Envolvimento das organizações da sociedade civil na distribuição de MTI

## Compromisso formal

- Podem ser elaborados termos de referência e orçamentos específicos durante o macroplaneamento pelo programa nacional da malária que abrange, por exemplo, :
  - Visitas de sensibilização a influenciadores da comunidade e outras partes interessadas para garantir o acesso seguro e total às comunidades
  - A mobilização dos agregados familiares e das comunidades para participarem plenamente na campanha através de visitas interpessoais ou de técnicas como o teatro de rua
  - A promoção de comportamentos positivos em matéria de utilização, cuidados e reparação de MTI nas comunidades através de reuniões comunitárias, visitas porta-a-porta, MSCC nas escolas
  - Formação de líderes comunitários, professores ou educadores de saúde escolar para que possam contribuir positivamente para os esforços de MSC na campanha de MTI

## Envolvimento informal

- Com base na sua presença e actividades em zonas específicas. Nestes casos, as OSC podem ser envolvidas mas não recebem apoio financeiro para a execução das suas actividades. O apoio à distribuição de MTI é incorporado nas suas actividades em curso como uma contribuição para atingir os objectivos de prevenção da malária.

# Potencial Revitalização das OSC

## Envolver a comunidade e os líderes religiosos

Num compromisso formal, as OSC podem ter de mobilizar líderes comunitários e religiosos para apoiar a implementação da campanha de MTI. Durante uma campanha em massa de MTIs, os líderes comunitários e religiosos podem desempenhar um papel importante para garantir que a equipe da campanha possa acessar todos os domicílios com segurança, informando suas comunidades sobre:

- Importância da utilização dos mosquiteiros tratados com inseticida para prevenir a malária
- Como é que os MTIs serão distribuídos na sua comunidade durante a próxima campanha (incluindo quem distribuirá os MTIs e quando/onde é que isso acontecerá)
- A necessidade de os agregados familiares fornecerem informações correctas ao pessoal de distribuição dos MTI durante as visitas aos agregados familiares

## Formação de líderes e influenciadores comunitários

- Um guia de formação e uma ajuda de trabalho [para líderes comunitários](#) estão disponíveis para transferência no sítio Web do AMP .

# Potencial de revitalização das organizações da sociedade civil

## Envolver a escola professores / educadores de saúde escolar

- Os professores podem ser fortes influenciadores numa comunidade:
  - Proporcionam às crianças o acesso a informações importantes que podem ajudá-las a tornarem-se agentes de mudança no seu agregado familiar e nas suas comunidades.
  - Alguns países, regiões ou distritos têm educadores de saúde escolar em cada escola (ou grupo de escolas) que fornecem educação sanitária aos alunos. Os programas nacionais da malária e as OSC podem querer direcionar estas escolas para a MSC na distribuição de MTIs
- Ensinar crianças não é o mesmo que ensinar adultos
  - Ajuda de trabalho para professores / educadores de saúde escolar
  
- Orientação dos professores / educadores de saúde escolar

# Potencial de recuperação das organizações da sociedade civil

## Mobilizar os mensageiros / vendedores ambulantes

Pode ser necessário que as OSC recrutem e orientem mensageiros e/ou vendedores ambulantes e que assegurem a sua capacidade para divulgar mensagens-chave antes, durante e, por vezes, depois da campanha dos MTI.

## Organizar teatro de rua / Drama

As OSC podem ser solicitadas a organizar espectáculos de teatro de rua e de dramatização, principalmente para mobilização social.



# Supervisão e controlo

- As orientações contêm ferramentas e listas de controlo simples para ajudar as OSC a supervisionar e monitorizar as suas actividades e as de terceiros
- Disponível como descarregável e ferramentas adaptáveis

✕
✕

### ANNEX 2

Training/orientation supervision and participation list

This tool should be used by CSOs to supervise training/orientations of community/religious leaders, schoolteachers/school health educators, town announcers and motorized street announcers.

Name of training/orientation: \_\_\_\_\_ (please complete as required)  
 Village/community: \_\_\_\_\_ (please complete as required)

**Attendance list**

Participant's name	Designation/group/membership	Contact details
Mary Scott	Leader of youth group	
Lola Brown	Secondary schoolteacher	

**Supervision checklist**

Note that it is advised to disaggregate the elements in the checklist to ensure data are collected about each based on the description in the macroplans.

Item	Yes	No	Partially
Are all the tools and materials (this includes training manual, copies of job aids and tools, etc.) needed for the training available?			
Are the facilitators covering all the topics as per the training agenda/training manual?			
Is the training being held in a comfortable place? For example, if outside, are all community leaders seated in a shaded area?			
Are participants receiving refreshments?			
Are all participants being provided with their job aid?			
Is the facilitator referring regularly to the job aid to ensure that participants are familiar with it and its content?			
Did participants do role plays/practical exercises?			

Name/signature of supervisor : \_\_\_\_\_  
 Date: \_\_\_\_\_

### ANNEX 3

Monitoring checklist for community-based activities

This tool should be used by civil society organizations (CSOs) to monitor social and behaviour change (SBC) activities being carried out at the community level by community leaders or school health educators/schoolteachers. It can also be adapted to monitor other community-based activities.

Name of CSO monitor \_\_\_\_\_  
 Name of district/county/state \_\_\_\_\_  
 Name of local government area \_\_\_\_\_  
 Village/community where activity is being held \_\_\_\_\_  
 Activity being monitored (e.g. community meeting by village chief, SBC session in school) \_\_\_\_\_

Number of people participating in the activity	Male	Female	Children

Date that activity is being held \_\_\_\_\_

**Monitoring checklist**

Note that it is advised to disaggregate the elements in the checklist to ensure data are collected about each based on the description in the macroplans.

Item	Yes	No	Partially
Is the activity being held in a safe and comfortable place (e.g. in a classroom, in the village square, out of the sun)?			
Who is leading the activity? (e.g. community leader, teacher, school health educator)			
Has the person leading the activity been trained or received an orientation on the ITN campaign?			
Is the person leading the activity using the job aid specifically designed for the ITN campaign?			
Is the person leading the activity following the job aid that was provided?			
Are correct key messages being provided to people attending the activity?			
Are people attending the activity given the opportunity to ask questions?			
When questions are asked, is the person leading the activity able to respond accurately?			

Name/signature of monitor : \_\_\_\_\_  
 Date: \_\_\_\_\_

# Requisitos para a participação das OSC

**Formar as OSC para que possam executar com êxito as actividades**

- É fundamental que as OSC disponham das competências, dos instrumentos e dos conhecimentos necessários para desempenharem eficazmente as suas funções e responsabilidades
- O conteúdo do manual de formação basear-se-á nas funções e responsabilidades atribuídas às OSC
- As orientações fornecem ferramentas
  - [Sugestão de agenda para a formação das OSC](#)
  - Manual de formação/orientação para as organizações da sociedade civil para formar/orientar os líderes comunitários e os professores/educadores de saúde escolar





# Requisitos para a participação das OSC

## Supervisionar e acompanhar o trabalho efectuado pelas OSC

- O trabalho realizado pelas OSC deve ser supervisionado e monitorizado por supervisores e monitores independentes , tal como definido na estrutura de supervisão e monitorização da campanha do MTI nos planos a nível macro.

## Assegurar que as OSC tenham acesso aos recursos necessários

- O supervisor, com o apoio do programa nacional de luta contra a malária, é responsável por garantir que as OSC disponham dos recursos necessários para realizar as suas tarefas. Estes incluem recursos financeiros e não financeiros, como formação, materiais de apoio e outras ferramentas e materiais, bem como os fundos necessários para implementar as actividades.

## As OSC devem apresentar relatórios sobre as actividades que realizam

- As OSC devem então apresentar relatórios sobre a execução das actividades, em conformidade com o acordo celebrado com o Programa Nacional do Paludismo. Isto pode incluir a apresentação de relatórios pessoalmente durante as reuniões diárias de revisão, bem como a apresentação de relatórios intercalares de progresso e financeiros
- Ferramenta adaptável: [Modelo de relatório para as OSC](#)

**amp**



The Alliance for  
Malaria Prevention

# O envolvimento das OSC nas campanhas de distribuição de MTI: A experiência na Nigéria, 2023



*Gbue Denen Daniel SFH*



*Oryiman Sesugh Deborah SFH*

# O ENVOLVIMENTO DAS OSC NA CAMPANHA DE DISTRIBUIÇÃO DE MTI: A EXPERIÊNCIA NA NIGÉRIA, 2023



**Apresentado por:**

**Gbue Denen Daniel**

**&**

**Oryiman Sesugh Deborah**

29 de fevereiro de 2024

# Sobre a SFH

A Society for Family Health (SFH) é uma ONG pan-africana que trabalha com as comunidades, o governo, os doadores e o sector privado para promover a cobertura universal de saúde e a justiça social para todos os africanos.

A SFH está presente em 4 países africanos:

- Nigéria
- Gana
- Libéria
- Serra Leoa

A SFH tem mais de 1 200 colaboradores e consultores a trabalhar em escritórios nestes quatro países

**Visão :**

**Vida saudável e bem-estar para todos.**

**A missão:**

**Melhorar os resultados em matéria de saúde, assegurando que as comunidades tenham acesso a serviços e produtos de saúde acessíveis, de qualidade e sensíveis às questões de género.**

# Papéis e responsabilidades das OSC na distribuição nigeriana de MTI

## Funções



### Envolvimento das OSC:

- Contratação formal através de um processo de seleção (EOI e proposta).
- Orçamento por atividade (enfermarias)
- O pagamento é um financiamento baseado no desempenho

- Desenvolver planos de trabalho com os educadores de saúde da LGA para orientar as actividades de MSC para cada uma das fases da campanha (fases pré, durante e pós-campanha, respetivamente)
- Realizar sessões de sensibilização e reuniões com as partes interessadas relevantes ao nível da administração local e dos bairros
- Mobilizar grupos comunitários para participarem ativamente na mobilização dos agregados familiares e na distribuição dos MTI
- Divulgar mensagens-chave sobre a malária e os MTI às comunidades

## Responsabilidades



- Assegurar que as principais partes interessadas apoiam a implementação da campanha
- Assegurar que todas as comunidades das zonas da administração local estejam a par da campanha e da forma como esta será implementada, incluindo as medidas de prevenção da COVID-19 que estão a ser aplicadas
- Garantir que as comunidades sejam mobilizadas para participar plenamente e com segurança na campanha
- Incentivar as comunidades a adotar um comportamento positivo de utilização dos MTI

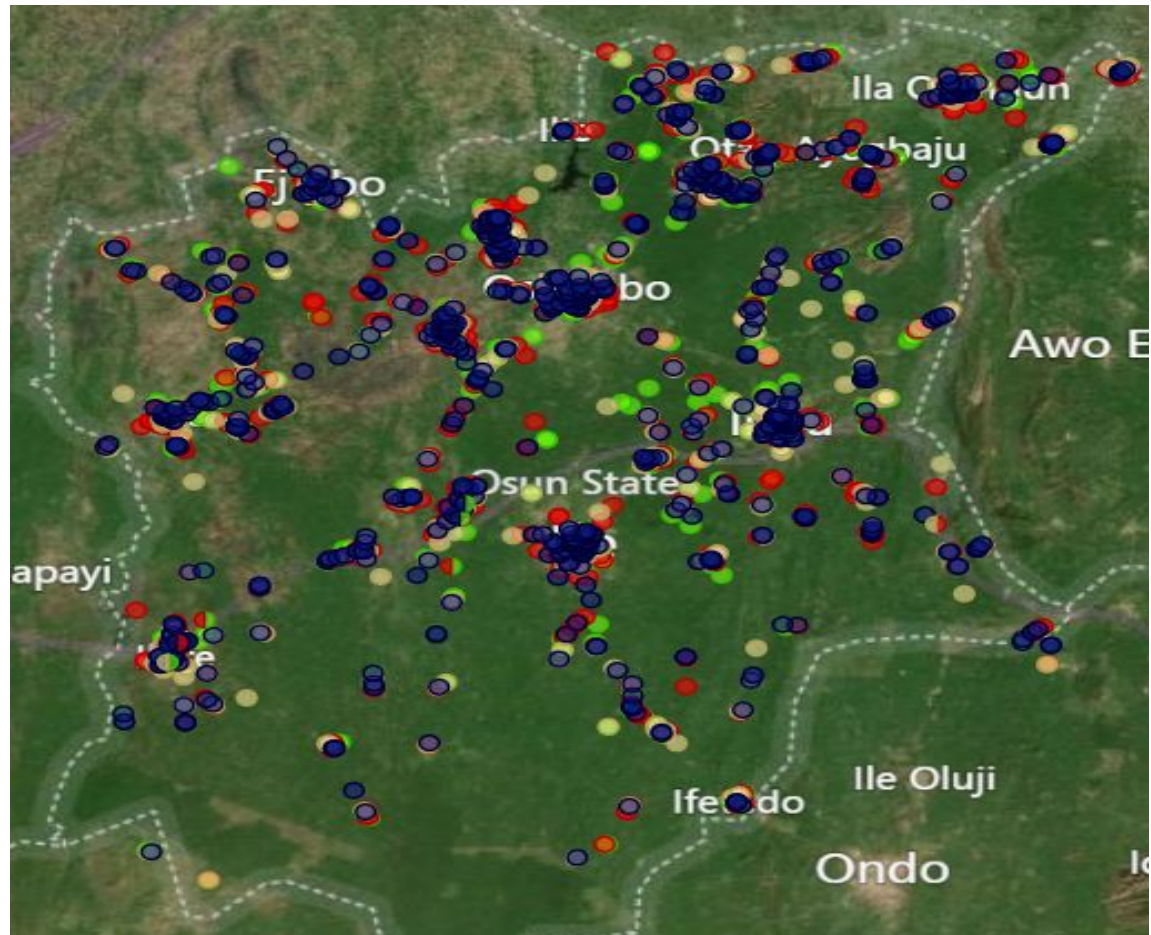
# Recolha de dados digitalizados sobre a implementação, pelas OSC, das actividades da estratégia de MSC para a campanha de MTI



# Mapa de cobertura da MSC para o Estado de Osun

1

A principal razão para a introdução da digitalização da implementação das OSC é a resolução dos problemas de fraca cobertura geográfica





# Desafios na colaboração com as OSC

- Financiamento e recursos limitados
- Controlo limitado da aplicação
- Organização diversificada
- Capacidades



# Lições aprendidas

- **Aumento da cobertura geográfica**
- **As OSC têm um melhor conhecimento do terreno e da cultura**
- **Empoderamento da comunidade**
- **Confiança e aceitação da comunidade**
- **As organizações da sociedade civil continuam a efetuar uma implementação parcial após a campanha dos MTI**



# Utilização do kit de ferramentas MSC contra a malária para líderes comunitários e religiosos na Zâmbia



*Mubila Mubila*  
*PAMO Plus*



President's Malaria Initiative

U.S. PRESIDENT'S MALARIA INITIATIVE

**PAMOPlus**

# Adaptação do kit de ferramentas da MSC contra a malária para líderes comunitários e religiosos no PMI PAMO Plus



**Malaria SBC Toolkit**  
for Community and Faith Leaders




*This toolkit is made possible by the generous support of the American people through the United States Agency for International Development (USAID) under the Breakthrough ACTION Cooperative Agreement #AID-OAA-A-17-00017. Breakthrough ACTION is based at Johns Hopkins Center for Communication Programs (CCP). The contents of this toolkit are the sole responsibility of Breakthrough ACTION and do not necessarily reflect the views of USAID, the United States Government, or Johns Hopkins University.*





# Esquema de apresentação

- Antecedentes do kit de ferramentas MSC contra a malária para líderes comunitários e religiosos
- Estrutura do kit de ferramentas MSC da malária para líderes comunitários e religiosos
- Formação sobre a utilização do kit de ferramentas MSC da malária para líderes comunitários e religiosos
- Valor da utilização do kit de ferramentas MSC contra a malária para os líderes comunitários e religiosos
- Desafios e medidas de atenuação
- Lições aprendidas e recomendações



## **Fundamentação da adaptação do kit de ferramentas da MSC contra a malária para líderes comunitários e religiosos pelo projeto PAMO Plus do PMI**

- O PAMO Plus é um projeto contra a malária financiado pela Iniciativa do Presidente dos EUA contra a Malária, liderada pela USAID
- O projeto adaptou o kit de ferramentas MSC da malária para líderes comunitários e religiosos desenvolvido pela Breakthrough Action para envolver os líderes religiosos como guardiões
- O kit de ferramentas da MSC para a malária para líderes comunitários e religiosos orienta os líderes religiosos para que utilizem as suas próprias forças, ligações e recursos para influenciar a adoção de comportamentos e apoio para influenciar a adoção de comportamentos necessários para o controlo e eliminação da malária
- O processo de adaptação do kit de ferramentas MSC da malária para líderes comunitários e religiosos incluiu a utilização de textos sagrados dos livros sagrados (Bíblia, Alcorão, etc.) para apoiar a adoção de comportamentos pelos fiéis

# Estrutura do kit de ferramentas MSC da malária para líderes comunitários e religiosos

- O kit de ferramentas da MSC para a malária para líderes comunitários e religiosos fornece o contexto de como os líderes podem influenciar as comunidades a adotar comportamentos para o controlo e eliminação da malária.
- Contém acções contra a malária
  - Utilização, cuidados e manutenção correctos e consistentes dos MTI
  - Consultas de cuidados pré-natais e adoção do IPTp
  - Procura de cuidados imediatos no prazo de 24 horas por parte de um prestador qualificado
  - Aceitação da pulverização residual em interiores
- Fornece orientações sobre a sua utilização
  - Alinhamento de valores e compreensão do público
  - Identificação dos pontos fortes e dos trunfos; planificação e calendário das actividades contra a malária; definição das suas actividades; adaptação das suas mensagens; e acompanhamento dos seus progressos
- Orienta os líderes religiosos no envolvimento de outros líderes e colaboradores para a advocacia

## Table of Contents

<b>Table of Contents</b>	<b>1</b>
<b>Introduction</b>	<b>4</b>
The Purpose of this Toolkit	4
Why Malaria?	4
Who Should Use This Toolkit?	4
When Should You Use This Toolkit?	5
How to Use This Toolkit	5
<b>Context</b>	<b>6</b>
How Community and Faith Leaders can Influence Malaria Behaviors	6
National and Community Context	7
Situation Analysis	8
Additional Context Resources	11
<b>Malaria Actions to Promote</b>	<b>13</b>
What is Malaria?	13
Key Messages	13
Key Action 1: Every Household Member Should Sleep Under an Insecticide-Treated Net (ITN) Every Night	14
Key Action 2: Properly Care For and Maintain Your Insecticide-Treated Net (ITN)	15
Key Action 3: Support Pregnant Women To Attend Antenatal Care Visits And Receive An Insecticide-Treated Net (ITN) and Intermittent Preventive Treatment in Pregnancy (IPTp) Medication	15
Key Action 4: Know the Symptoms of Malaria and Seek Care within 24 Hours at a Health Facility or with a Community Health Worker	16
Key Action 5: Request a Malaria Test and Respect the Test Results	17
Key Action 6: Finish the Entire Malaria Treatment Prescribed by your Health Provider or CHW	18
Key Action 7: In Some Areas, Be Receptive to Initiatives to Spray Inside Homes*	18
Key Action 8: In Some Areas, Encourage Seasonal Malaria Chemoprevention (SMC) to Protect Children Under Five*	19
Additional Resources: Malaria Actions to Promote	20
<b>Using Malaria SBC in Your Work</b>	<b>21</b>
Steps for Planning	21
Step 1 – Align Your Values	21
Step 2 – Understand Your Audience	22
Step 3 – Identify Your Strengths and Assets	26
Step 4 – Chart the Timing of Your Malaria Activities	32
Step 5 – Define Your Activities	35



# Processo de utilização do kit de ferramentas Malária MSC para líderes comunitários e religiosos

640 Pastores, Reverendos, Imãs, Sacerdotes, Anciãos, etc. utilizam o Malaria MSC Toolkit para líderes religiosos e comunitários para transmitir mensagens nos seus próprios locais de culto durante sermões, homilias e outras reuniões religiosas

Orientação dos responsáveis (líderes religiosos - pastores, reverendos, imãs, padres, anciãos, etc., a nível comunitário)

Orientação dos organismos da Mãe de Fé a nível provincial e distrital

Orientação dos organismos de fé-mãe a nível nacional

PAMO Plus através de OSC subcontratadas

## Orientação dos líderes religiosos

- Os líderes religiosos são identificados através de entidades de referência, que são organismos interdenominacionais reconhecidos pelo governo para os cristãos, muçulmanos, Bahai e outras religiões
- Uma média de 30 líderes religiosos são reunidos numa reunião de orientação durante um dia inteiro
- Os líderes religiosos recebem elementos de apoio, como camisolas, bonés e o kit de ferramentas da empresa
- Pede-se aos líderes religiosos que participem nas reuniões das partes interessadas na malária e que aproveitem todas as oportunidades para divulgar as mensagens-chave sobre a malária às suas congregações





## Valor da utilização do toolkit Malária MSC para líderes comunitários e religiosos

- O conjunto de ferramentas da MSC para a malária destinado aos líderes comunitários e religiosos equipou os líderes com mensagens correctas sobre a malária e ajudou os líderes religiosos a ampliar o seu papel único no controlo da malária
- Além disso, transmitiu competências sobre o alinhamento dos valores religiosos no controlo da malária
- Além disso, o conjunto de ferramentas equipou os líderes religiosos para compreenderem melhor os seus públicos em relação às mensagens sobre a malária
- Os líderes são capazes de identificar e apoiar programas contra o paludismo usando a sua posição privilegiada e influência.
  - Por exemplo, durante a campanha de massas dos MTI de 2023, os 640 líderes religiosos desempenharam um papel ativo para influenciar os agregados familiares a registarem-se para receber os MTI
  - Uma entrevista aleatória realizada após a distribuição dos MTI revelou que, de um total de 10 pessoas, 6 afirmaram ter ouvido os líderes religiosos falarem do registo dos agregados familiares durante a campanha de distribuição maciça de MTI
- Alguns líderes religiosos integraram mensagens sobre a malária nos seus serviços e anúncios para promover a adoção de comportamentos para o controlo da malária
- Outros integraram mensagens sobre a malária em grupos religiosos para mulheres e jovens



## Desafios e medidas de atenuação

- Inicialmente, os líderes religiosos esperavam uma remuneração pelo seu papel na mobilização e envolvimento da comunidade para o controlo da malária
- Esta expectativa foi gerida através do envolvimento contínuo e da explicação do papel como parte da sua responsabilidade de promover a boa saúde dos membros da congregação
- A introdução de reuniões de avaliação que previam alguns reembolsos de transporte e almoço também ajudou a gerir esta expectativa
- A impressão do kit de ferramentas para os líderes comunitários e religiosos de todos os grupos religiosos é dispendiosa, pelo que os líderes religiosos receberam uma cópia em papel para utilização em telemóveis e computadores portáteis, mesmo em zonas com fraca ligação à Internet
- A quantificação de audiências é difícil porque nem todos os líderes contam o número de congregantes alcançados com mensagens sobre a malária
- Além disso, a obtenção de feedback sobre as actividades é difícil devido à inadequação das ligações formais dos líderes religiosos com o sistema de saúde
- Em 2024, o PAMO Plus planeou aproveitar as reuniões de avaliação trimestrais como uma plataforma para obter feedback



# Lições aprendidas e recomendações

- Orientação dos líderes religiosos para a malária O kit de ferramentas da MSC para líderes comunitários e religiosos fornece orientação para a transmissão correcta de mensagens sobre a malária
- A sinceridade e a abertura em relação ao papel dos líderes religiosos, juntamente com um envolvimento contínuo, ajudam a gerir as expectativas

## Recomendações

- Necessidade de ligar eficaz e formalmente as actividades dos líderes religiosos ao sistema de saúde para captar o alcance
- O mecanismo de feedback é fundamental para conhecer os desafios e as melhores práticas
- A colaboração dos líderes religiosos com outros líderes comunitários, como os chefes de aldeia, poderia criar uma sinergia para um envolvimento efetivo
- A inovação nos sistemas para captar o alcance das intervenções através dos líderes religiosos pode promover a responsabilização pelos resultados e pelos recursos





**Muito obrigado pela vossa atenção!**

# Questions | Questions | Perguntas

Moderador

Oradores



*Elizabeth Chiyende*  
*Comité Directivo*



*Miko Thomas*  
*AMP*



*Oryiman Sesugh*  
*Deborah*  
*SFH*



*Gbue Denen*  
*Daniel*  
*SFH*



*Mubila Mubila*  
*PAMO Plus*



# Closing Fermeture Encerramiento



*Suse Emiliano*  
*Comité Directivo*

# Próximos eventos



## **Reuniões anuais do GT Controlo Vetorial e Multisectorial**

Ruanda, 15 a 20 de Abril



## **Eleições para 1 cargo de co-presidente**

Abril - Maio de 2024



## **Próxima chamada geral do GT MSC**

Data a ser anunciada

Tópico: A ser anunciado



## **Eleições para 1 co-presidente e 4 cargos no grupo diretor**

Novembro - Dezembro de 2024

# Stay in Touch! Rester en contact ! Manter o contacto!



[www.bit.ly/  
SBC-WG-EMAIL](http://www.bit.ly/SBC-WG-EMAIL)



[www.bit.ly/  
SBC-WG-COMMUNITY](http://www.bit.ly/SBC-WG-COMMUNITY)



[www.bit.ly/  
RBMSBCWG](http://www.bit.ly/RBMSBCWG)

---

**Thank you! / Merci! /  
Obrigado!**